

RESPONSABLE TECHNIQUE ADJOINT

Filière	Métier	Réseau	Niveau d'organisation
E-COMMERCE	RESPONSABLE TECHNIQUE ADJOINT	LOGISTIQUE	FILIALE

Organigramme

Interfaces externes :

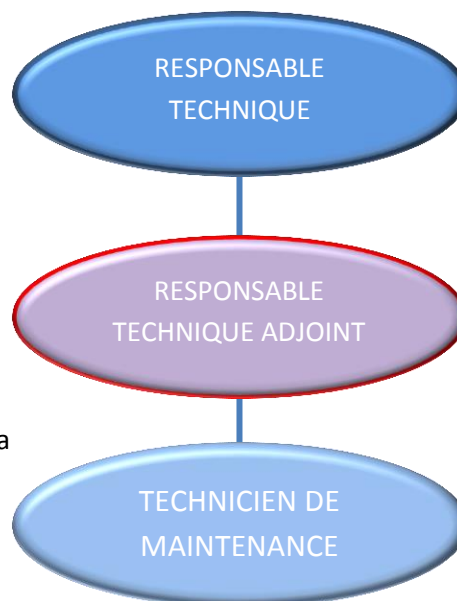
Prestataires, fournisseurs
Client

Interfaces internes :

Exploitation
Services supports

Finalités principales

- Encadrer et animer une équipe
- Garantir le succès des opérations de maintenance
- Garantir le traitement des activités renseignées dans la GMAO
- Assurer la sécurité des biens et des personnes
- S'assurer du suivi des prestataires



Raison d'être

Il pilote l'activité de maintenance. Il organise et supervise au quotidien l'ensemble des tâches des Techniciens de maintenance, tout en participant à l'activité du site. Et fait preuve d'initiative pour répondre aux attentes du client.

Compétences Métiers

- Organiser et suivre son équipe
- Piloter la maintenance de la filiale
- Piloter les opérations administratives et réglementaires
- Garantir l'hygiène et la sécurité de l'ensemble site
- Participer à la démarche d'amélioration continue

Compétences Comportementales

- Leadership
- Flexibilité
- Collaboration
- Orientation client
- Collaboration
- Orientation client
- Collaboration
- Orientation client
- Respect des procédés
- Communication orale et écrite

Accompagnement / suivi

- Entretien professionnel
- Parcours devenir Responsable Technique

RESPONSABLE TECHNIQUE ADJOINT/ COMPETENCES METIER

Filière	Métier	Réseau	Niveau d'organisation
E-COMMERCE	RESPONSABLE TECHNIQUE ADJOINT	LOGISTIQUE	FILIALE

NIVEAU DE QUALIFICATION

- Bac + 2 minimum

PRE-REQUIS

- Expérience similaire d'au moins 5 ans
- Expertise électromécanique et automatisme
- Management d'équipe

Pour maîtriser la compétence...

Il faut être capable...

Organiser et suivre son équipe

- Animer quotidiennement son équipe : définition des objectifs, brief
- Développer les compétences des collaborateurs
- Encourager les réussites de son équipe
- Garantir la bonne coordination entre son équipe et les autres services
- Garantir la fiabilité et le respect du badgeage pour le suivi des heures

Piloter la maintenance de la filiale

- Assurer le maintien de la chaîne du froid et le bon fonctionnement des installations frigorifiques
- Assurer le bon fonctionnement et la maintenance préventive et curative (GMAO) des installations automatisées, des bâtiments et du matériel de manutention
- Optimiser la planification des interventions et des astreintes de votre équipe dans une logique de performance et de maîtrise des coups
- Gérer la sous-traitance et leurs interventions

Piloter les opérations administratives et réglementaires

- S'assurer de la fiabilité des renseignements indiqués suite aux opérations de contrôle réglementaires et complémentaires
- Participer à la rédaction de procédures – utilisation des équipements
- Veiller au maintien du registre de sécurité, préparer les audits internes et externes et effectuer une veille réglementaire

RESPONSABLE TECHNIQUE ADJOINT/ COMPETENCES METIER

Filière	Métier	Réseau	Niveau d'organisation
E-COMMERCE	RESPONSABLE TECHNIQUE ADJOINT	LOGISTIQUE	FILIALE

NIVEAU DE QUALIFICATION

- Bac + 2 minimum

PRE-REQUIS

- Expérience similaire d'au moins 5 ans
- Expertise électromécanique et automatisme
- Management d'équipe

Pour maîtriser la compétence...

Il faut être capable...

Participer à l'amélioration continue

- Anticiper les aléas liés à l'activité
- Mettre en place et piloter les indicateurs de performance (tableaux de bord,...)
- Proposer des adaptations de fonctionnalités et de méthodes pour améliorer la performance
- Suivre les plans d'actions et les objectifs de l'équipe
- Appliquer et faire appliquer les règles définies dans la documentation qualité
- Participer à la maîtrise des coûts et à l'optimisation de la performance
- Mener et participer aux projets divers en lien avec l'exploitation

Garantir la sécurité au travail

- Toute nouvelle personne doit être sensibilisée aux règles de sécurité dès son intégration
- Participer et garantir le respect des règles de sécurité en expliquant les conséquences directes ou indirectes sur l'ensemble de l'exploitation. Il est exemplaire
- Garantir les zones d'intervention pour travailler en sécurité
- Utiliser les EPI appropriés

RESPONSABLE TECHNIQUE ADJOINT/ COMPETENCES COMPORTEMENTALES

Filière	Métier	Réseau	Niveau d'organisation
E-COMMERCE	RESPONSABLE TECHNIQUE ADJOINT	LOGISTIQUE	FILIALE

Compétence

Définition de la Compétence

Comportements-clés

Leadership

Aptitude à adapter ses attitudes relationnelles selon les individus ou groupes afin d'influencer la manière dont ils exécutent leur travail

- Donner des consignes facilement acceptées
- Prodiguer des conseils qui sont pris en considération
- Donner l'exemple
- Etoffer les idées émises par les autres

Rigueur

Aptitude à réduire l'incertitude de son environnement. Elle se manifeste dans l'importance accordée à la maîtrise de l'information, à la maintenance des systèmes d'information, ainsi que dans le souci de préciser les rôles et les responsabilités, ou de vérifier l'exactitude des données

- Assurer le bon respect des contrats mis en place, en maintenant le niveau d'exigence requis auprès du prestataire
- Déployer et/ou animer au sein de l'équipe un déploiement précis de l'outil de GMAO
- Être attentif au renseignement et rangement systématique par son équipe des documentations dans les Classeurs associés
- Systématiser les retours d'expériences et les réunions avec ses équipes ou sa Direction pour maîtriser l'information

Flexibilité

Aptitude à être efficace dans des contextes de travail et avec des groupes de personnes variés. Elle implique donc de changer ses comportements à partir d'une perception objective des exigences des situations réelles.

- Comprendre et apprécier d'autres points de vue que le sien
- Accepter de remettre en cause ses méthodes de travail, ses projets, ses décisions, ses valeurs...
- Modifier les plannings d'activité et les calendriers prévisionnels en fonction des impératifs clients ou exploitation
- Horaire flexible (nuit, week-end, jour férié)

Collaboration

Aptitude à travailler au sein de son équipe ou d'une équipe projet, pour atteindre les objectifs et pour traiter les problèmes

- Chercher à élaborer des compromis sur la base de l'intérêt mutuel
- Mettre à profit les aptitudes, l'expérience, les connaissances et la créativité des autres
- Participer à l'élaboration de buts et de plans communs
- Offrir son aide, ses informations, ses idées
- Favoriser un climat franc et détendu dans l'équipe

RESPONSABLE TECHNIQUE ADJOINT/ COMPETENCES COMPORTEMENTALES

Filière	Métier	Réseau	Niveau d'organisation
E-COMMERCE	RESPONSABLE TECHNIQUE ADJOINT	LOGISTIQUE	FILIALE

Compétence	Définition de la Compétence	Comportements-clés
Orientation client	Préoccupation d'aider ou de servir les autres. Elle se traduit par des efforts pour comprendre les besoins des clients et pour y répondre.	<ul style="list-style-type: none"> ○ Etre disponible auprès de sa Direction ou du service concerné pour transmettre le savoir-faire technique immobilier ○ Répondre aux sollicitations et aux besoins métier de l'exploitation, en mettant à disposition les ressources nécessaires, et en apportant des solutions de façon réactive et adaptée
Résistance au stress	Aptitude à rester efficace et en possession de ses moyens dans les situations où s'exerce une pression (temps-relations-enjeux...) et à savoir gérer la tension de manière satisfaisante pour son entourage	<ul style="list-style-type: none"> ○ Absorber facilement les variations de l'environnement ou les incertitudes ○ Rester calme en cas de conflit ○ Conserver ses moyens devant un groupe et/ou imprévu
Organiser	Aptitude à élaborer un plan d'action pour son propre travail ou celui des autres, et à prévoir l'utilisation des ressources en personnel et en temps afin d'atteindre le but fixé	<ul style="list-style-type: none"> ○ Ordonner les différentes étapes nécessaires à la réalisation d'un travail ○ Respecter les délais et établir les priorités ○ Gérer les ressources et reconnaître les occasions de déléguer ○ Utiliser les outils de production mis à sa disposition
Analyse	Aptitude à obtenir l'information pertinente et à établir des relations entre les informations afin de définir et évaluer les situations existantes ou potentielles, de mesurer les enjeux et dégager des possibilités d'action	<ul style="list-style-type: none"> ○ Identifier, « benchmarker » et proposer des plans d'actions (ex. réduction consommation énergie, eau, maintenance, ...) ○ Déployer au quotidien et/ou sein de l'équipe une analyse factuelle des dysfonctionnements liés à des actions de maintenance préventive ou curative, ou à des travaux, ou à des problématiques humaines.
Communication orale	Aptitude à s'exprimer face à une personne ou un groupe et obtenir un bon niveau de compréhension de la part de son auditoire	<ul style="list-style-type: none"> ○ Exposer logiquement ses idées devant un individu ou un groupe ○ Employer les mots justes pour exprimer une idée ou un sentiment ○ Adapter son vocabulaire à l'auditoire concerné

Filière
E-COMMERCE

Métier
RESPONSABLE TECHNIQUE ADJOINT

Réseau
LOGISTIQUE

Niveau d'organisation
FILIALE

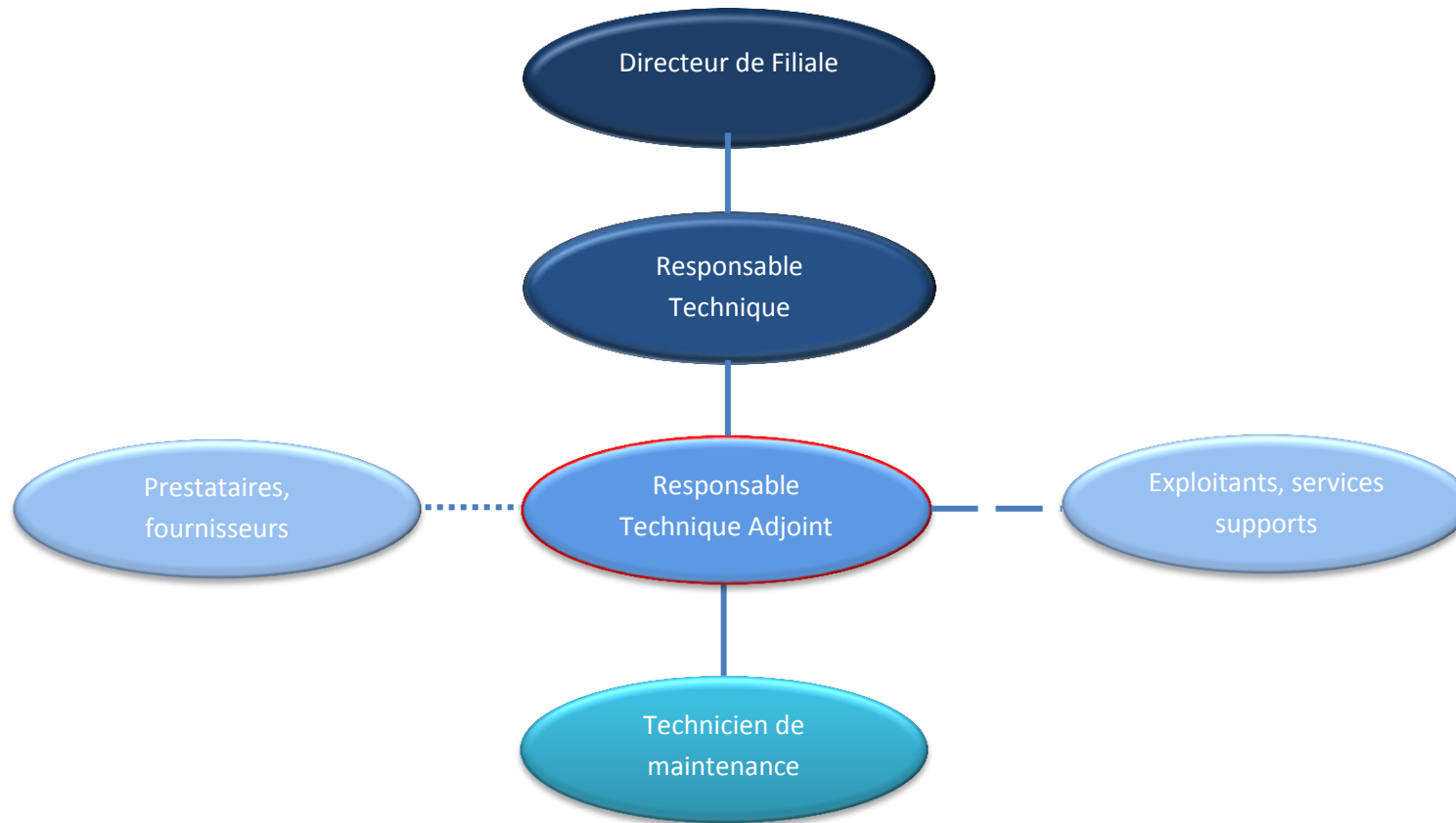
Organigramme détaillé

Applicatifs Métiers

Pack Office

GMAO

Intranet Immobilier, HSE



- Interfaces externes
- — Interfaces internes
- Relation hiérarchique